

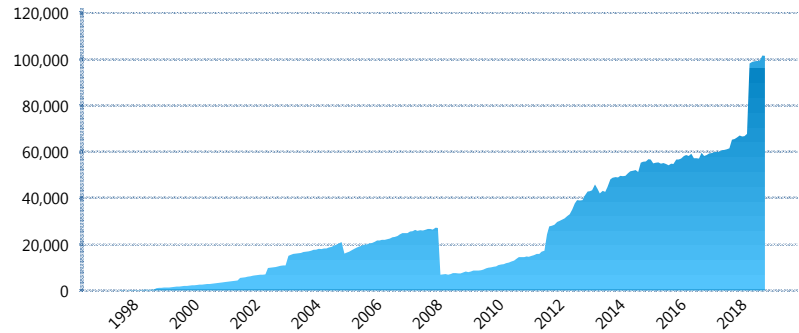
I. INFORMACIÓN FINANCIERA

I) Detalles del Fondo

Detalles del Fondo	
Razón Social	Principal Siefore 2, S.A. de C.V.
Inicio de Operaciones	30/01/1998
Tipo de Fondo	Básica
Clave Bolsa	APRINB2
Activos Administrados *	101,469
ISIN	MX54APOB0021
Comisión Anual	1.07%
Administrador	Principal Afore, S.A. de C.V.
Director General	C. Mariano Alejandro Ugarte del Solar
Presidente del Consejo	C. Alejandro Elizondo Rodríguez

Activos Administrados *

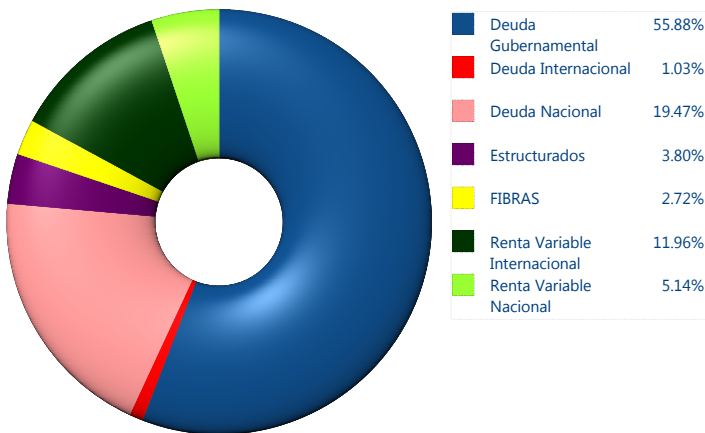
\$101,469



*Cifras en millones de pesos

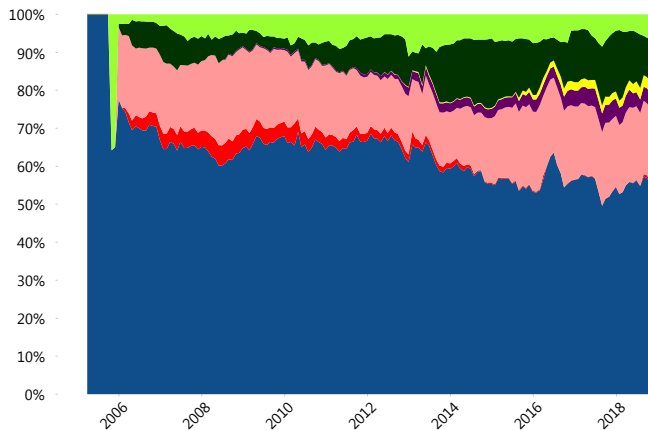
Contiene el efecto de fusiones, cortes transversales y transferencias por edad. Para mayor información consultar: <http://www.consar.gob.mx/gobmx/Aplicativo/Factsheets/EC/ECSAR.pdf>

II) Inversiones



Tipo de Instrumento		Principal (SB2)	Sistema Básicas 2**
Renta Variable Nacional	Renta Variable Nacional	5.14%	5.45%
	Total	5.14%	5.45%
Renta Variable Internacional	Renta Variable Internacional	11.96%	13.67%
	Total	11.96%	13.67%
Mercancías	Mercancías	0.00%	0.29%
	Total	0.00%	0.29%
FIBRAS	FIBRAS	2.72%	2.86%
	Total	2.72%	2.86%
Estructurados	Estructurados	3.80%	5.72%
	Total	3.80%	5.72%
Deuda Nacional	Aerolíneas	0.00%	0.00%
	Alimentos	0.50%	0.80%
	Automotriz	0.32%	0.15%
	Banca de Desarrollo	0.17%	1.58%
	Bancario	2.71%	1.19%
	Bebidas	0.45%	0.63%
	Cemento	0.25%	0.04%
	Centros Comerciales	0.00%	0.06%
	Consumo	0.12%	0.28%
	Deuda CP	0.00%	0.00%
	Empresas Productivas del Estado	1.51%	2.88%
	Estados	0.14%	0.47%
	Europesos	2.24%	3.24%
	Grupos Industriales	1.26%	0.60%
	Infraestructura	5.16%	3.80%
	Inmobiliario	0.00%	0.05%
	OTROS	1.07%	0.96%
	Papel	0.19%	0.10%
	Serv. Financieros	0.13%	0.45%
	Siderurgica	0.00%	0.00%
Telecom	1.01%	1.25%	
Transporte	0.87%	0.53%	
Vivienda	1.37%	1.53%	
Total	19.47%	20.61%	
Deuda Internacional	Deuda Internacional	1.03%	0.80%
	Total	1.03%	0.80%
Deuda Gubernamental	BONDESD	6.49%	1.38%
	BONOS	11.72%	12.20%
	BPA182	1.08%	0.19%
	BPAS	0.63%	0.05%
	CBIC	0.80%	3.67%
	CETES	3.28%	4.77%
	REPORTO	3.76%	1.54%
	UDIBONO	28.13%	26.10%
	UMS	0.00%	0.71%
	Total	55.88%	50.60%
Total	100.00%	100.00%	

Evolución de Inversiones



**Considera las inversiones de todo el grupo de SIEFORES Básicas 2 Cifras al cierre de noviembre de 2018

III) Desempeño

Rendimiento Bolsa

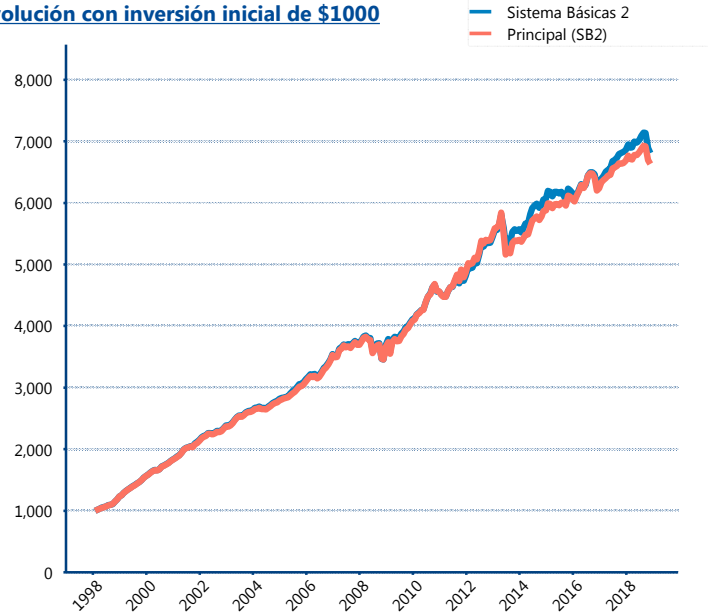
Tipo	Principal (SB2)	Sistema Básicas 2
1 año	0.04%	-0.11%
2 años	3.33%	4.21%
3 años	2.81%	3.15%
5 años	4.19%	4.11%
Histórico	9.66%	9.83%

Indicador de Rendimiento Neto

Siefore	IRN %
Profuturo (SB2)	6.42%
Coppel (SB2)	6.02%
Principal (SB2)	5.07%
SURA (SB2)	5.06%
Citibanamex (SB2)	5.04%
Azteca (SB2)	5.04%
Inbursa (SB2)	4.78%
PensionISSSTE (SB2)	4.62%
XXI-Banorte (SB2)	4.50%
Invercap (SB2)	4.17%

Promedio Ponderado	5.09%
Promedio Simple	5.07%

Evolución con inversión inicial de \$1000



Construido con el precio de la Siefore registrado en la Bolsa Mexicana de Valores

IV) Medidas de sensibilidad y riesgos

Evolución del Plazo Promedio Ponderado

